

# CERROJO DE HUELLA DIGITAL



## Guía de Instalación JKHD-T1

### Smart Lock Manual



#### Nota:

1. Esta cerradura está equipada con llaves mecánicas para el desbloqueo manual. Retire las llaves mecánicas del paquete y guárdelas en un lugar seguro y siempre tenga acceso a ellas.
2. Para encender la cerradura, se requieren cuatro pilas alcalinas AA (no incluidas). Las pilas no alcalinas y recargables **NO SON RECOMENDADO**
3. Este candado no está diseñado para exponerse a la luz solar directa ni a la lluvia. No tiene clasificación IP a prueba de agua
4. La operación de bloqueo de configuración tiene un límite de tiempo de espera de 10 segundos; Sin ninguna actividad, la cerradura se cerrará después de 10 segundos.
5. Mantenga sus dedos limpios cuando use este candado.

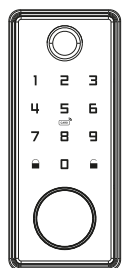
Please read this manual before operating you Smart Lock, and keep ir for further reference.

# CERROJO DE HUELLA DIGITAL

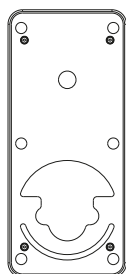


## Guía de Instalación JKHD-T1

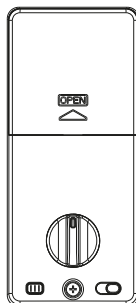
### 1 Descripción general de los componentes



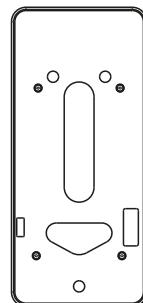
Panel frontal x1



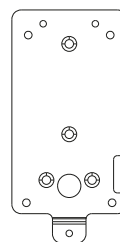
Goma de panel frontal x1



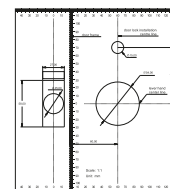
Panel trasero x1



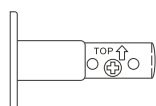
Goma de panel trasero x1



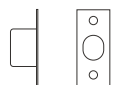
Placa de montaje x1



Plantilla de perforación x1



Pestillo x1



Placa de impacto x1



30mm x3



35mm x1



30mm x4



25mm x4



5mm x3

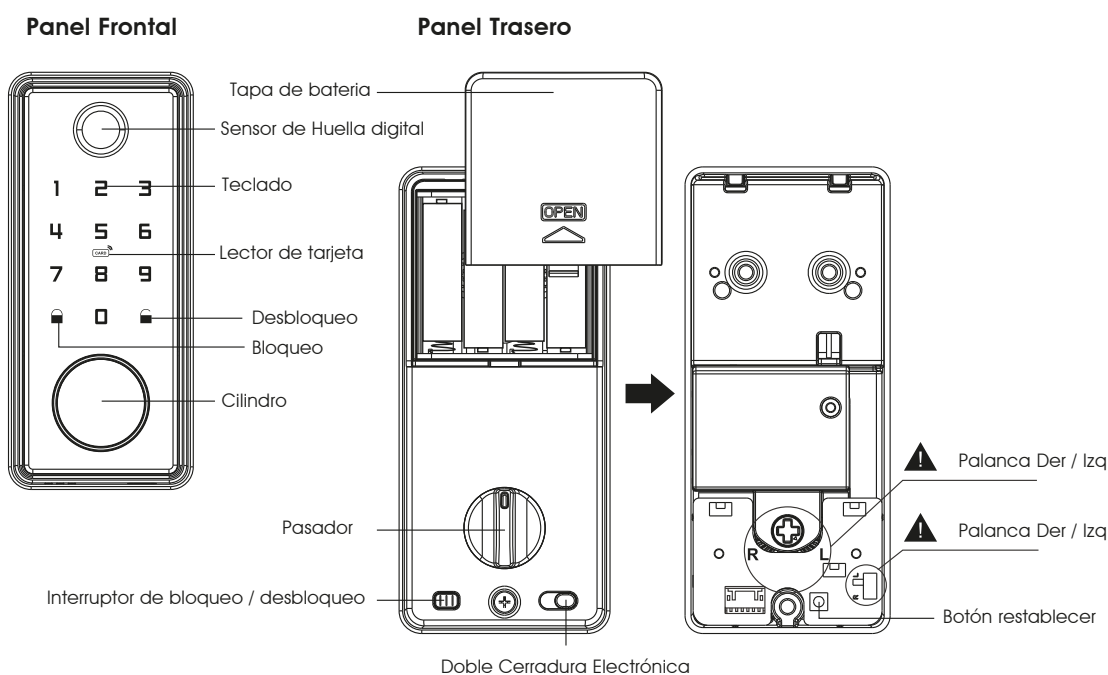


LLave x2



Tarjeta M1 x2

### 2 Descripción general del cuerpo de la cerradura



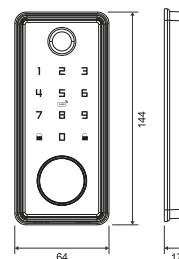
# CERROJO DE HUELLA DIGITAL



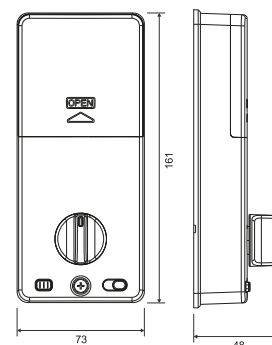
## Guía de Instalación JKHD-T1

### 3 Especificaciones

Material	Aluminio	No. de modelo	T1
Espesor de puerta	35mm - 50mm	Digitos de código	4-10 digitos
Temperatura	-20°C - 70°C	Humedad	-20°C - 80% RH
Consumo de energía de trabajo	<200mA	Consumo de energía estática	<30uA
Fuente de alimentación	6V (4pcs AA Alkaline Batteries not included)		
Métodos de desbloqueo	App Access, Fingerprint, Card, Password & Mechanical Key		
Capacidad de usuarios	1 Administrador		
	Huella digital (100) / Tarjetas (1000) / Contraseñas (300)		
	Contraseñas temporales ilimitadas de la aplicación		
Dimensiones del producto	Frente	64 (W) x 144(H) x 17 (D) mm	
	Reverso	73 (W) x 161(H) x 48 (D) mm	



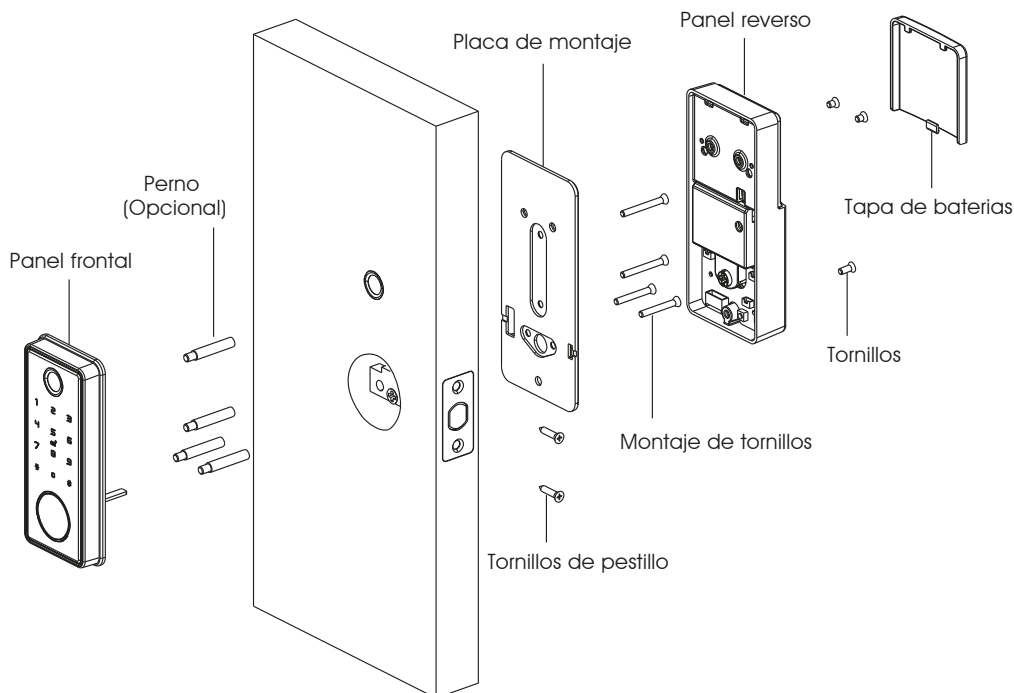
Panel frontal



Panel reverso

★ Todas las especificaciones están sujetas a cambios sin previo aviso. Reservados todos los derechos

### 4 Guía de instalación



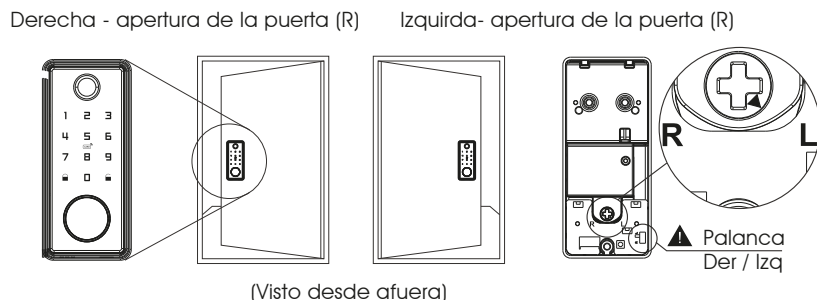
# CERROJO DE HUELLA DIGITAL



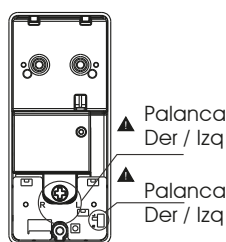
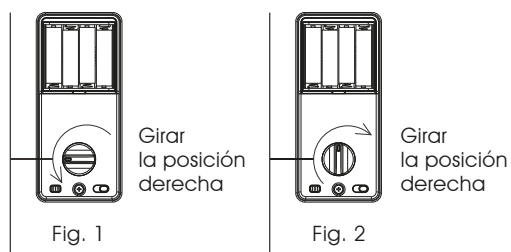
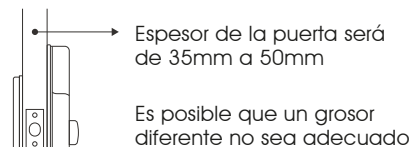
## Guía de Instalación JKHD-T1

### 5 Nota

Verifique la dirección de apertura de la puerta: si el cuerpo frontal está sujeto a la izquierda, gire el botón de palanca a la L, y si está sujeto a la derecha, gírelo a la R. Asegúrese de que el pulgar gire hacia según su dirección de apertura.

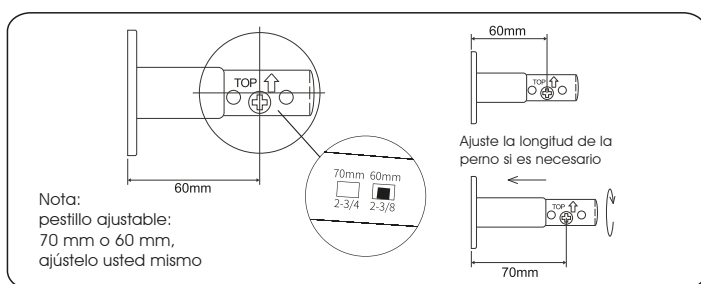


Confirme el espesor interior de la puerta.  
(Debe estar entre 35 mm y 50 mm)

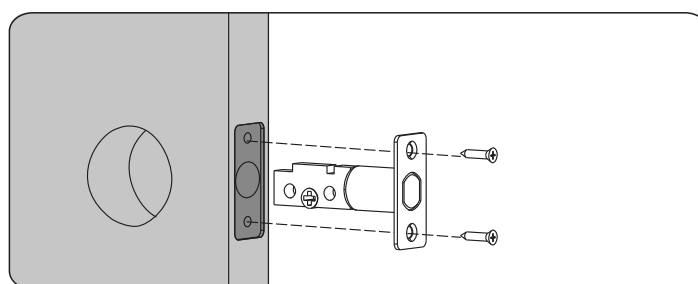


- 1) Mantenga el cerrojo cerrado
  - 2) Gire la perilla correctamente
- Figura 1  
Si giró el interruptor a la derecha, gire el pasador en sentido contrario a las agujas del reloj hasta el final (con el "indicador de puntos" en la perilla orientado hacia la izquierda)
- Figura 2  
Si giró el interruptor a izquierda, gire el pasador en el sentido de las agujas del reloj hasta el final (con el "indicador de puntos" el pasador orientado hacia arriba)
- Nota: Antes de instalar el cuerpo trasero, identifique la apertura derecha o izquierda de la puerta. Siga las instrucciones a continuación para configurar la apertura derecha o izquierda.

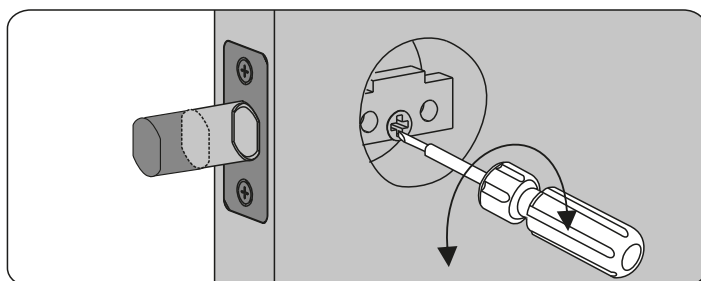
### 6 Instalación de cerrojo



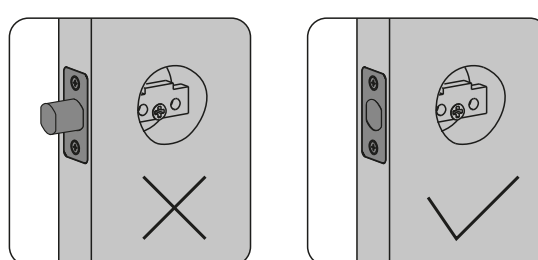
1. Ajuste la longitud del perno si es necesario



2. Instale el pestillo en la puerta



3. Use un destornillador para probar si el pestillo funciona sin problemas



4. Asegúrese de que eoe pestillo esté en la posición retraída (desbloqueada).

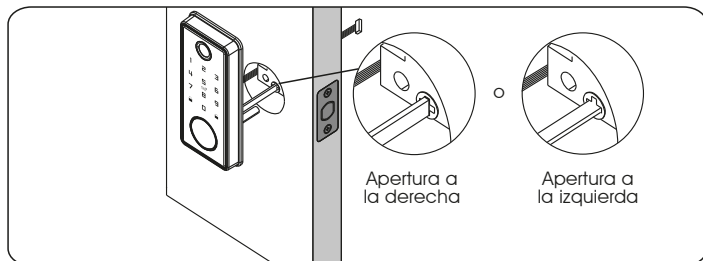
⚠ Nota: el pestillo debe estar en la posición retraída (desbloqueada) antes de instalar la cerradura

# CERROJO DE HUELLA DIGITAL

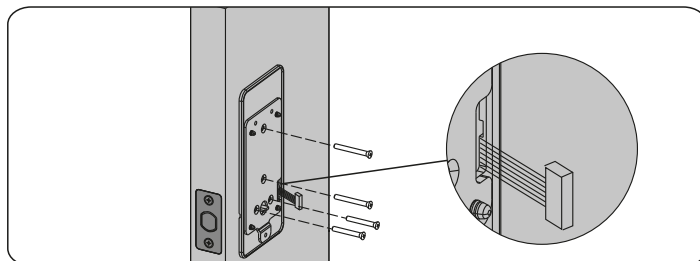


## Guía de Instalación JKHD-T1

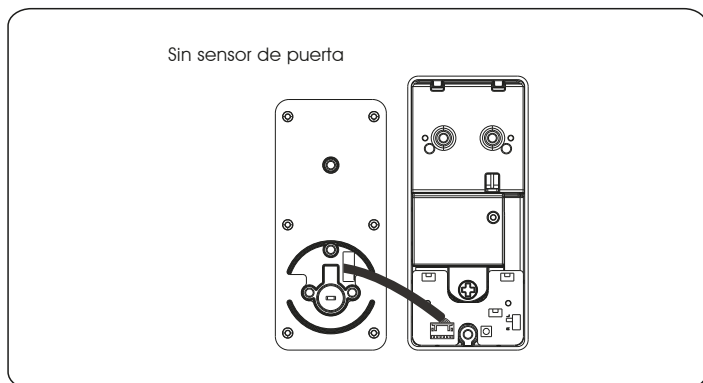
### 7 Lock Body Installation



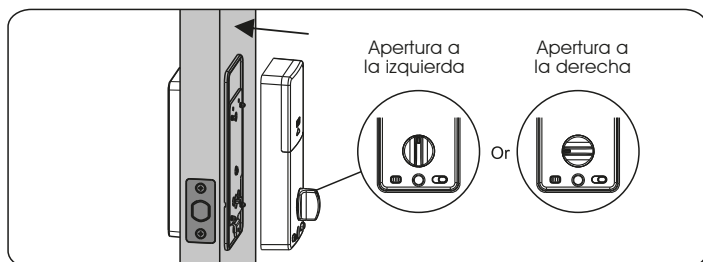
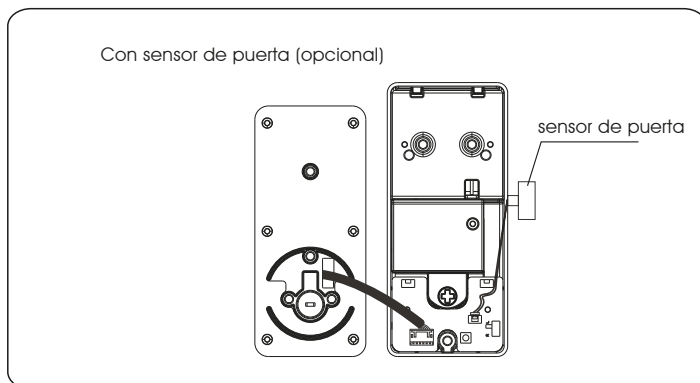
1. Sujete el cuerpo frontal a la puerta y asegúrese de que la pieza de clave clave y el cable atraviesen el orificio de la puerta



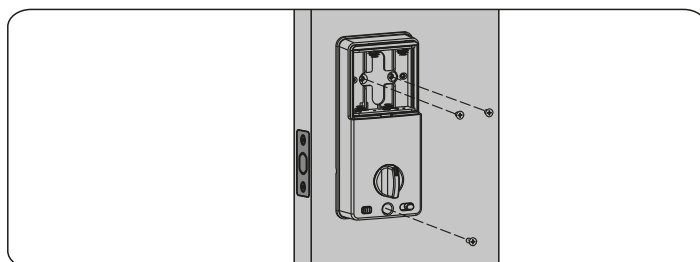
2. Asegúrese de que el cable pase por el montaje, coloque la placa de montaje y luego fije el cuerpo frontal con tres tornillos.



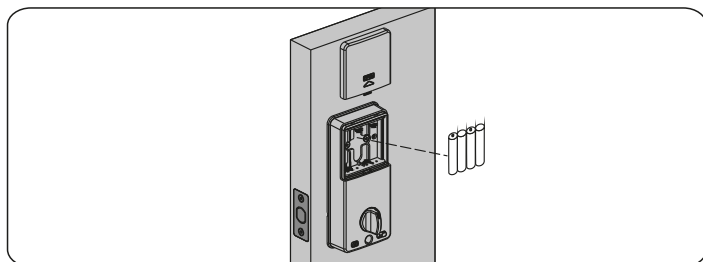
3. Inserte el cable del cuerpo frontal a través del orificio rectangular de la almohadilla de goma. Conecte el conector del cable desde el cuerpo delantero a través del orificio hasta el cuerpo trasero. Asegúrese de que el cable esté instalado correctamente y de forma segura.



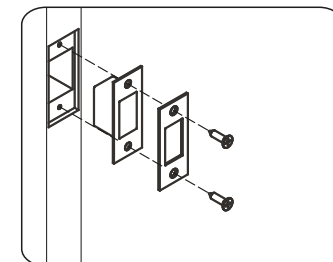
4. Después de conectar los cables, asegúrese de que el botón giratorio esté en posición vertical (apertura izquierda) u horizontal (apertura derecha) de acuerdo con la dirección de apertura de la puerta, luego sostenga el cuerpo en la placa de montaje.



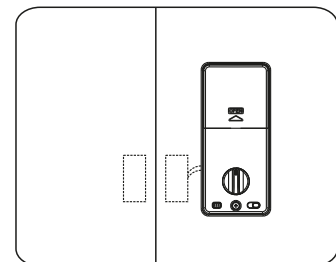
5. Fije el cuerpo trasero a la placa de montaje con 3 tornillos



6. Coloque las baterías y asegúrese de que la dirección de las baterías sea correcta, luego coloque la tapa de la batería.



7. Taladre el protector de plástico y la placa de la cerradura de acuerdo con el tamaño de la placa de la cerradura y el plástico, protector luego fíjelos con dos tornillos.



8. Si desea que la cerradura se bloquee automáticamente después de cerrar la puerta, instale el sensor del interruptor de la puerta.