

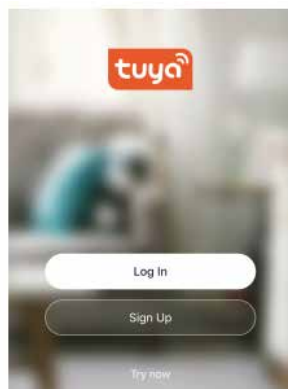
Manual de programación JKHDK3

Tuya APP Settings

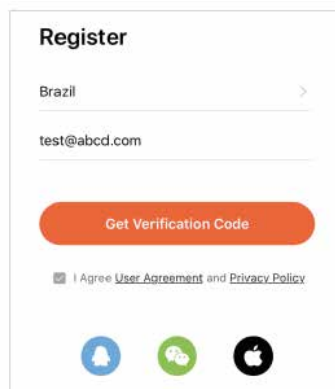
Please download the Tuya smart or Smart life on the Apple Store or Google play also you can scan the QR code below to download the APP directly.



1 Please register one account with your E-mail or mobile number



Registrarse



Introduce telefono o correo para recibir código de verificación

2 Sign Up AND Enter mobile or mail Get Verification Code



Introduzca el código enviado a su móvil o correo

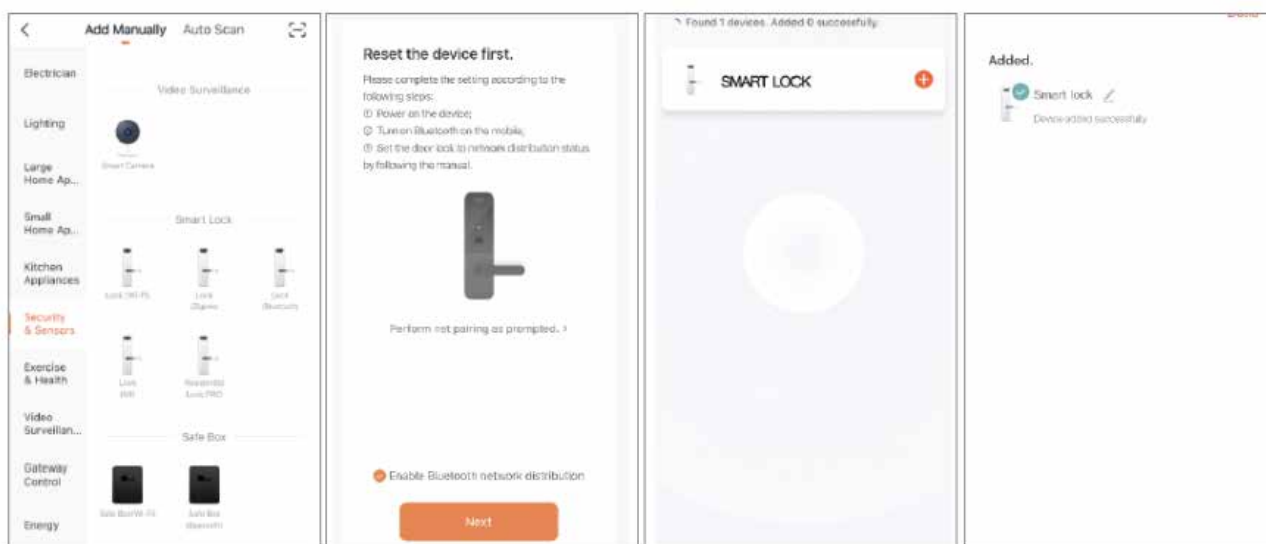


Establecer contraseña e iniciar sesión

Manual de programación JKHDK3

3 Configuración Inteligente

Ejecute la aplicación inteligente Tuya y elija el bloqueo de Bluetooth en "Seguridad y sensores".



Paso 1:
Elegir bloqueo
(Bluetooth)

Paso 2:
Active el teclado,
haga clic en "Siguiente"

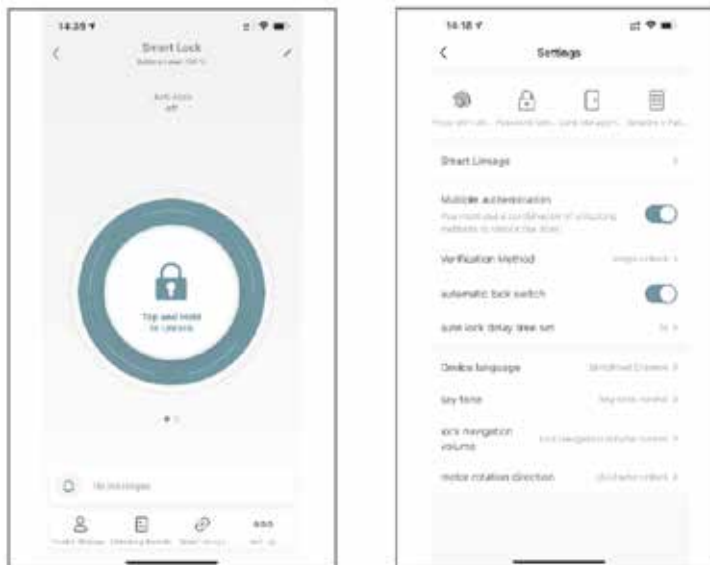
Paso 3:
Encuentre la cerradura
y haga clic en el
signo más

Paso 4:
Listo

Manual de programación JKHDK3

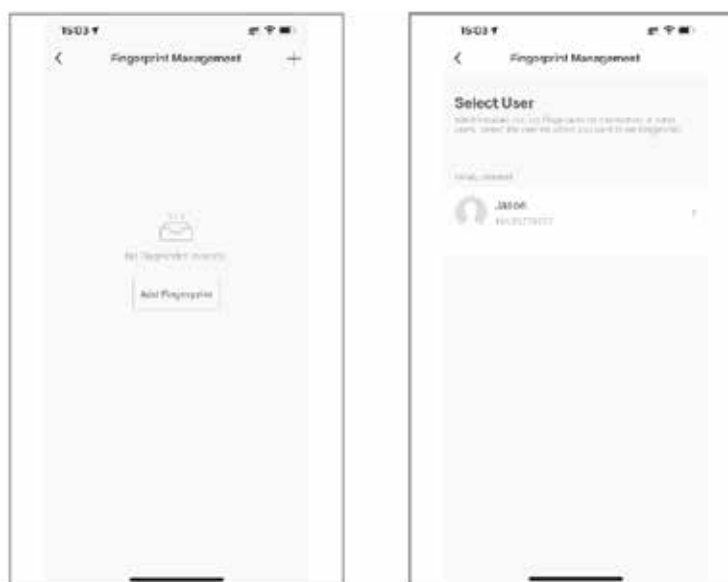
4 Descripción de funciones

En la interfaz de la aplicación inteligente Tuya, puede ver las características de los bloqueos inteligentes, como registros y configuraciones de Usuario /desbloqueo, etc.



5 Agregar huella digital de usuario

En la configuración de la aplicación inteligente Tuya, puede hacer clic en la gestión de huellas digitales y agregar la huella digital.



Paso 1:
Agregar huella digital

Paso 2:
Selecciona usuario

PORTALLAVES DIGITAL



Manual de programación JKHDK3



Paso 3:
Comienza a capturar



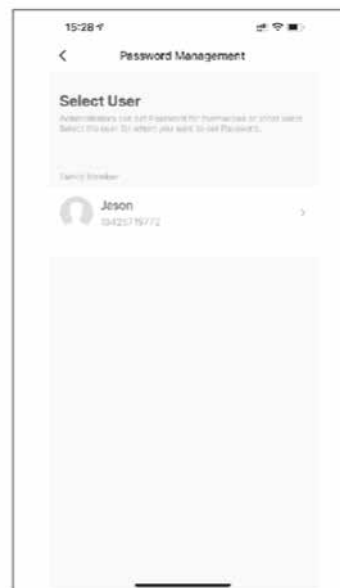
Paso 4:
Continúa y listo

6 Agregar contraseña de usuario

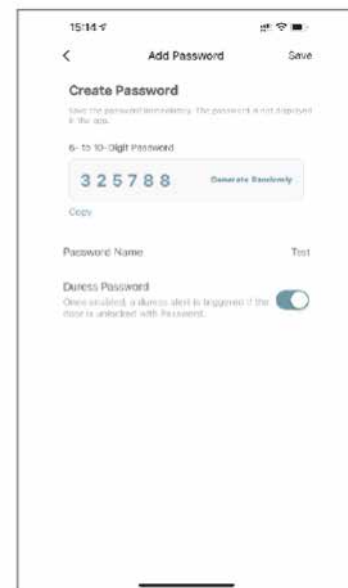
En la configuración de la aplicación inteligente Tuya, puede hacer clic en la administración de contraseñas y agregar la contraseña.



Paso 1:
Haga clic en Agregar
contraseña



Paso 2:
Selecciona usuario



Paso 3:
Generar código

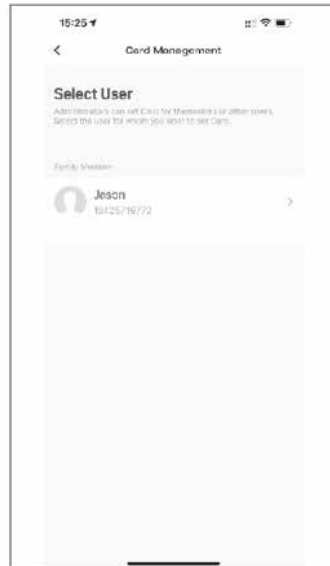
Manual de programación JKHDK3

7 Agregar tarjeta de usuario

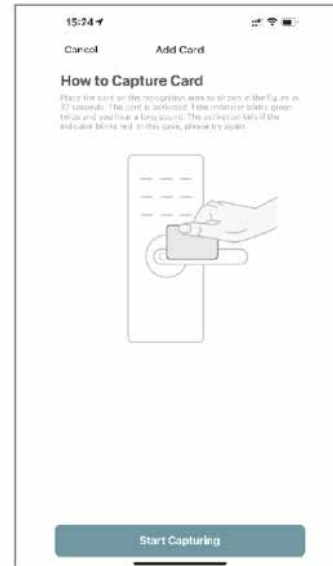
En la configuración de la aplicación inteligente Tuya, puede hacer clic en Administración de tarjetas y agregar la tarjeta.



Paso 1:
Haga clic en Agregar tarjeta



Paso 2:
Selecciona usuario



Paso 3:
Toque la tarjeta en el área de inducción del teclado

8 Generar contraseña dinámica o temporal

En la interfaz de la aplicación inteligente Tuya, puede hacer clic en "Obtener contraseña dinámica" para generar una contraseña dinámica, que deberá usar en la cerradura dentro de los 5 minutos. Puede generar una contraseña temporal en Configuración-Contraseña temporal como se muestra a continuación:

