

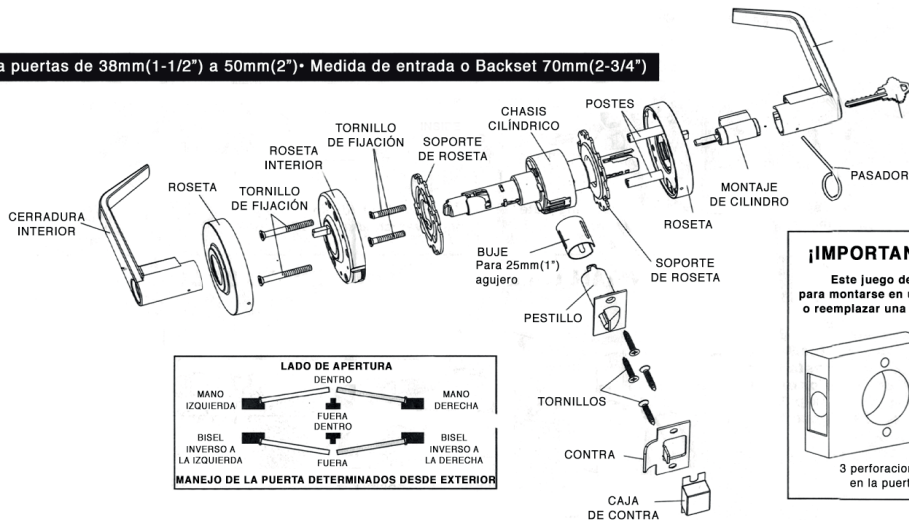
# CERRADURAS GUADALAJARA



## GUÍA DE INSTALACIÓN

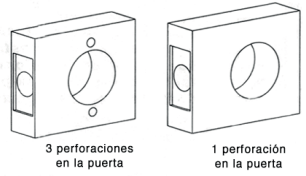
### 9445ST-SC / 9145ET-SC / 9245BK-SC

Para puertas de 38mm(1-1/2") a 50mm(2") • Medida de entrada o Backset 70mm(2-3/4")



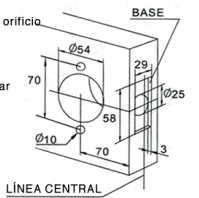
#### ¡IMPORTANTE LEER PRIMERO!

Este juego de cerradura está diseñado para montarse en una nueva puerta de 3 orificios o reemplazar una cerradura vieja por una nueva



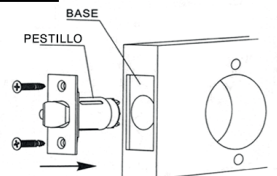
#### CORTE EN UNA PUERTA NUEVA

- A: Doble la plantilla en el borde del sitio de la marca de la puerta 70mm(2-3/4") del orificio.
- B: Taladre un orificio de  $\varnothing 54\text{mm}$ (2-1/8") y dos orificios de 10 mm(3/8") a través de la puerta (desde ambos lados para evitar dañar la puerta).
- C: Taladre un orificio de  $\varnothing 25\text{mm}$ (1") en el borde de la puerta.
- D: Corte una base de 58x29x3mm (2-9/32"x1-1/8"x1/8").

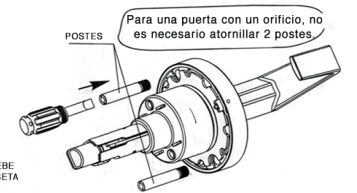
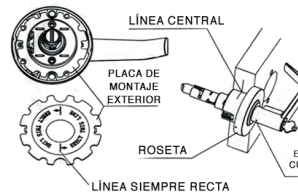
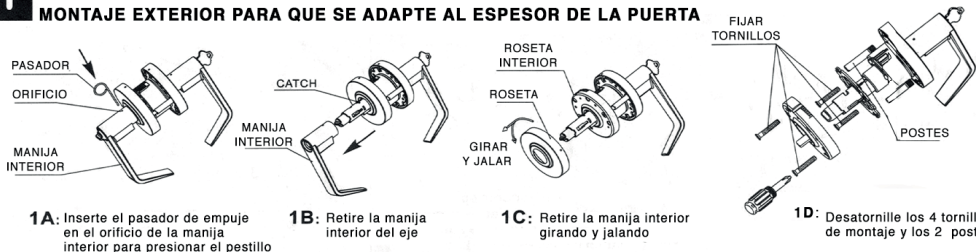


#### INSTALE EL PESTILLO

Inserte el pestillo y fije con dos tornillos para madera



#### 1 DESMONTE LA MANIJA INTERIOR Y LA ROSETA, AJUSTE LA PLACA DE MONTAJE EXTERIOR PARA QUE SE ADAPTE AL ESPESOR DE LA PUERTA



1A: Inserte el pasador de empuje en el orificio de la manija interior para presionar el pestillo

1B: Retire la manija interior del eje

1C: Retire la manija interior girando y jalando

1D: Desatornille los 4 tornillos de montaje y los 2 postes

1E: Atornille la placa de montaje exterior de acuerdo con el grosor de la puerta, asegúrese de que el cuerpo de la cerradura en ambos lados sea simétrico

1F: Atornille dos postes hacia atrás para la próxima instalación (solo para puerta de 3 orificios)

#### 2 DESMONTAJE POR EL EXTERIOR PARA LA INSTALACIÓN DE UNA PUERTA CON UN AGUJERO O EL REEMPLAZO DEL CILINDRO

##### Instalación de puerta de un agujero

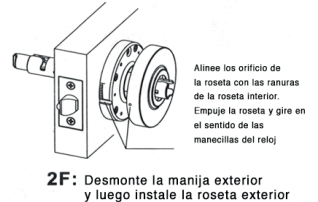
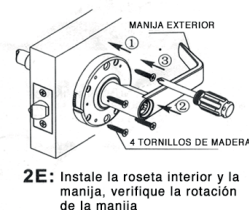
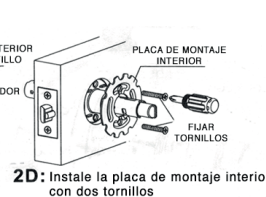
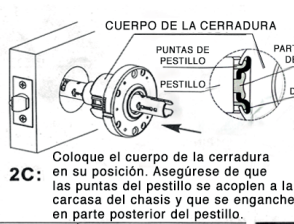
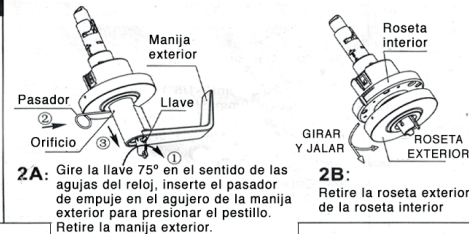
1. Cerradura en una nueva puerta de un agujero
2. Reemplazo de cerradura vieja en una puerta de un orificio. Siga los pasos 2A a 2H.

Puerta de 3 agujeros ir directamente al paso 3A

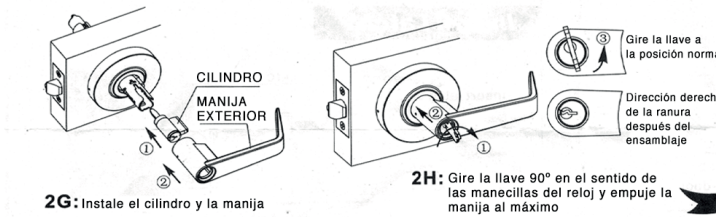
##### REEMPLAZO DE CILINDRO

Consulte 2A, 2G y 2H

Instalación de la puerta para un agujero



>Lorem Ipsum



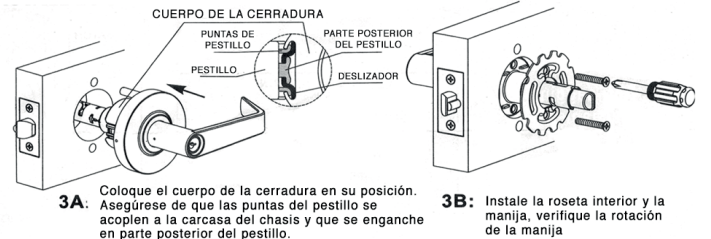
Se completan todos los pasos para la puerta de una perforación. Vaya al paso 4A para ver los pasos de instalación posteriores.

Los pasos 3A a 3B son para la instalación de puertas con 3 perforaciones. Para instalar una puerta de un orificio 3A y 3B, vaya al paso 4A.

2G: Instale el cilindro y la manija

2H: Gire la llave 90° en el sentido de las manecillas del reloj y empuje la manija al máximo

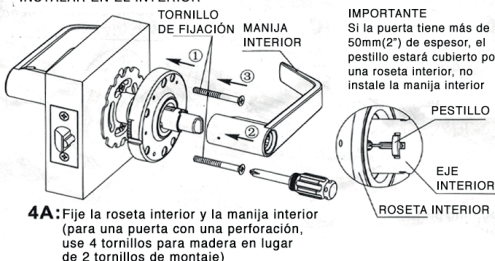
#### 3 INSTALE EL CUERPO DE LA CERRADURA Y EL EXTERIOR A LA PUERTA



3A: Coloque el cuerpo de la cerradura en su posición. Asegúrese de que las puntas del pestillo se acoplen a la carcasa del chasis y que se enganche en parte posterior del pestillo.

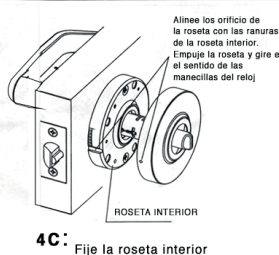
3B: Instale la roseta interior y la manija, verifique la rotación de la manija

#### 4 INSTALAR EN EL INTERIOR

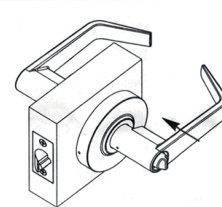


4A: Fije la roseta interior y la manija interior (para una puerta con una perforación, use 4 tornillos para madera en lugar de 2 tornillos de montaje)

4B: Compruebe si la rotación es suave. Ajuste la roseta interior y la manija interior.

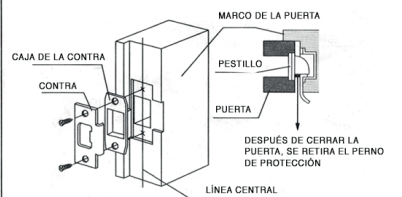


4C: Fije la roseta interior



4D: Deslice la manija sobre el eje. Empuje la manija completamente en su lugar. (Tire de la manija para asegurarse de que el pestillo esté completamente enganchado).

#### 5 INSTALAR CONTRA



DESPUÉS DE CERRAR LA PUERTA, SE RETIRA EL PERNO DE PROTECCIÓN