

MECANISMO

MECANISMO ANSI ENTRADA / PRIVADO

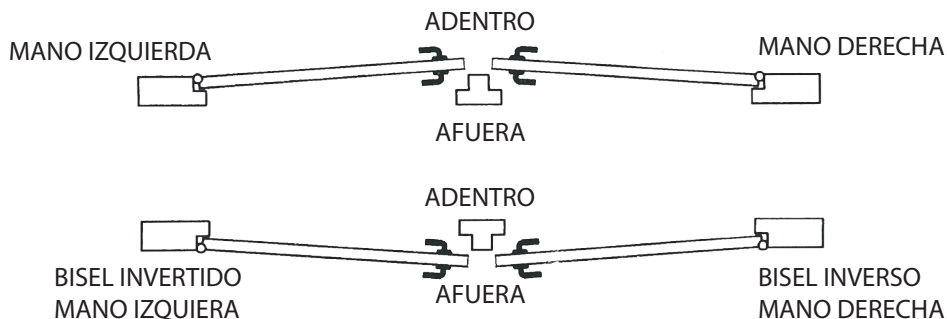


Cod. CJ53P / CJ40L

Formato sin escala

Guía de instalación

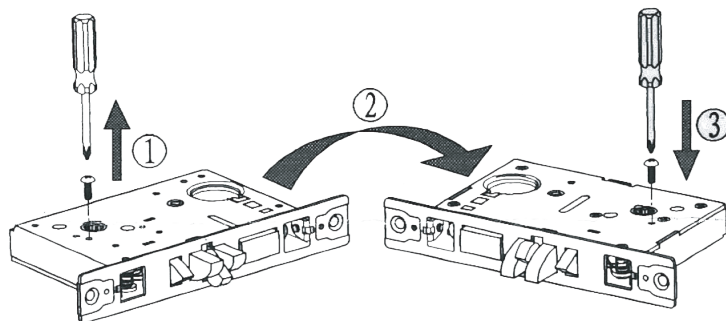
Cambio de mano de bloqueo



La mano de la puerta está determinada por el movimiento de la puerta cuando se ve desde afuera/asegurada (con llave) de la puerta.

A. Cambio de mano de la pieza de bloqueo

Retire el tornillo de retención de un lado del chasis e instálelo en el lado op



B. Cambio de mano del pestillo

(1) Retire el tornillo de fijación con la llave Allen (paso 1)
(2) Extraiga el pestillo de la cerradura (paso 2)

(3) Gire el pestillo 180° y vuelva a instalarlo en la cerradura, empujando el pestillo en la cerradura y soltándolo (paso 3 y 4)
(4) Instale el tornillo y apriete con la llave Allen (paso 5)

