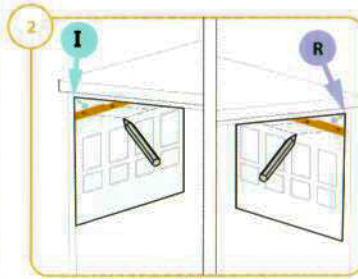


GUÍA Y PLANTILLA DE INSTALACIÓN



Contenido



Use la plantilla de arriba para marcar los agujeros



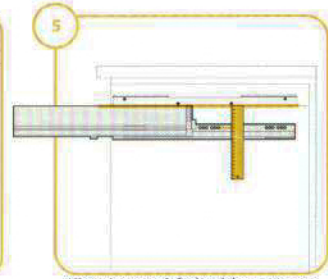
x8
2.5mm

Taladrar las marcas para hacer los agujeros

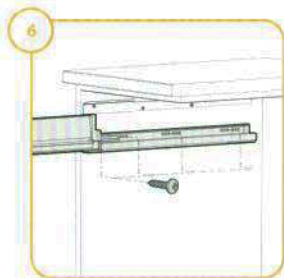


x8
4.5mm

Coloca ambos soportes



Alinee la parte inferior del soporte con la parte superior de la corredera para medir la ubicación de los orificios de montaje



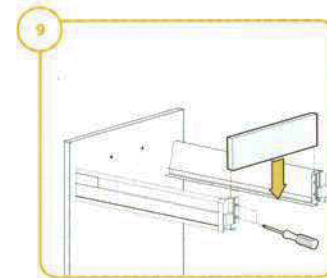
Monte las correderas según las instrucciones



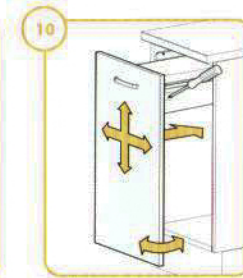
Monte la puerta a las correderas



Desmonte las correderas



Instale la parte posterior de la corredera

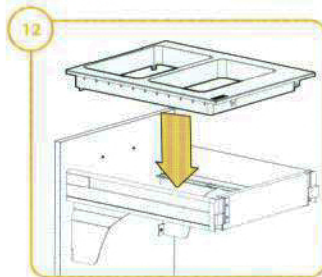


Instale nuevamente la corredera y ajuste la puerta



x4
x4
x2

Coloque los soportes para puerta si los contiene



Instale la bandeja



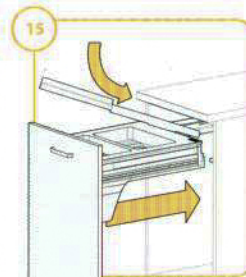
x4
2.5mm

Centre la bandeja, marque y taladre para hacer los agujeros

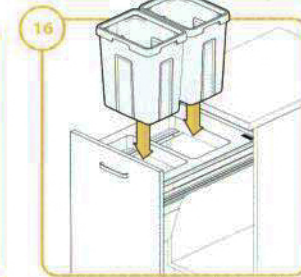


x4
4.5mm

Fije la bandeja con los tornillos



Reinstale la corredera e inserte la tapa metálica



Coloque los botes en la bandeja