

BISAGRA BIDIMENSIONAL PARA PERFIL DE ALUMINIO



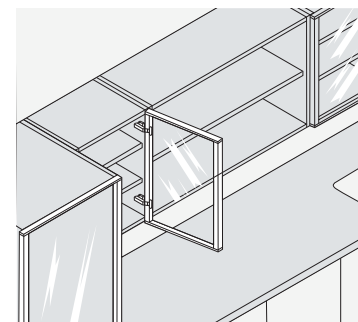
Cod.C93A430 Guía de instalación

Producto

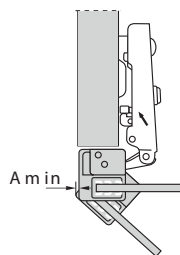


Descripción

- Ángulo de apertura: 110°
- Espesor de Aluminio: 19-23mm
- Posible distancia de perforación de la puerta: 28mm
- Base desmontable
- Uso en puertas de gabinetes o closets

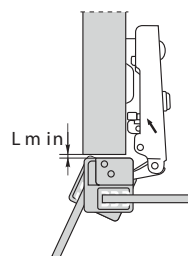


Espacio necesario para abrir la puerta



	T=	14	15	16	17	18	19	20	21	22	23	24
K=19	A=	0.2	0.4	0.6	0.8	1.1	1.5	2.0	2.7	3.5	4.3	5.1
K=20	A=	0.2	0.4	0.6	0.8	1.1	1.4	1.9	2.4	3.1	3.9	4.7
K=21	A=	0.2	0.3	0.5	0.8	1.0	1.4	1.8	2.3	2.9	3.5	4.3
K=22	A=	0.2	0.3	0.5	0.7	1.0	1.3	1.7	2.1	2.6	3.3	4.0
K=23	A=	0.2	0.3	0.5	0.7	0.9	1.2	1.6	2.0	2.5	3.0	3.7

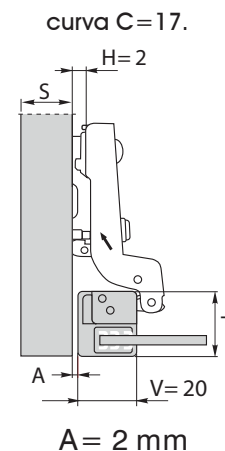
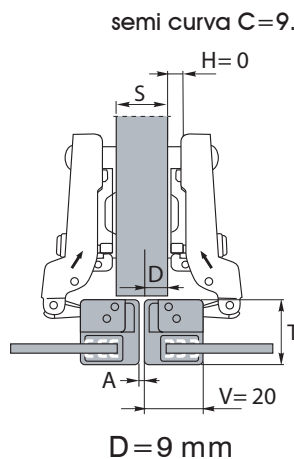
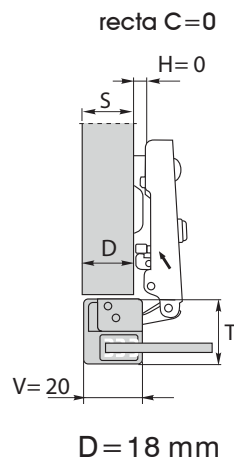
- T=Espesor de la puerta
- V=Distancia de perforación del orificio de cazoleta hasta el borde de la puerta



	T=	14	15	16	17	18	19	20	21	22	23	24
V=19	L=	0.0	0.0	0.0	0.1	0.3	0.5	0.7	0.8	1.0	1.2	1.4
V=20	L=	0.6	0.8	1.0	1.1	1.3	1.5	1.7	1.8	2.0	2.2	2.3
V=21	L=	1.6	1.8	1.9	2.1	2.3	2.5	2.6	2.8	3.0	3.2	3.3
V=22	L=	2.6	2.8	2.9	3.1	3.3	3.4	3.6	3.8	4.0	4.1	4.3
V=23	L=	3.6	3.7	3.9	4.1	4.3	4.4	4.6	4.8	5.0	5.1	5.3

- Se reducen si las puertas tienen bordes radiales.
- Los valores anteriores se calculan suponiendo que las puertas tienen un borde cuadrado.

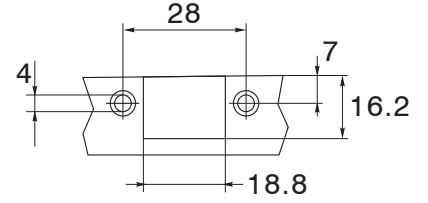
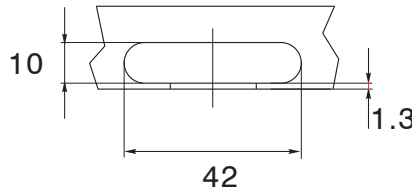
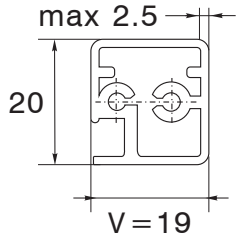
Aplicaciones



Dimensiones de perforación del marco de aluminio

Use estas fórmulas para determinar el tipo del brazo de bisagra, la distancia de perforación "K" y la altura de la placa de montaje "H" que es necesario resolver cada aplicación problema.

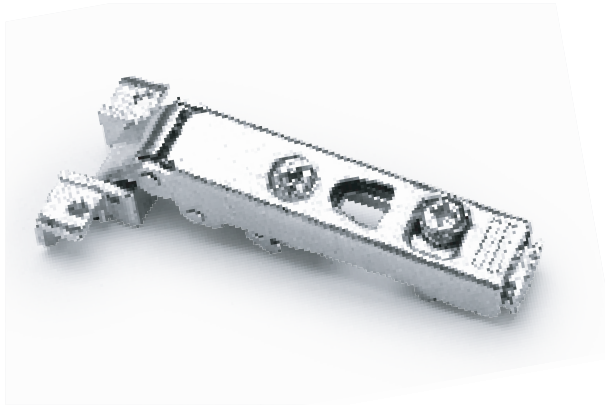
V: 19mm - 22mm



Bisagra para perfil de aluminio 110°

Recta C=0

Cod. C93A430



$$H = -2 + V - (D)$$

